

Le

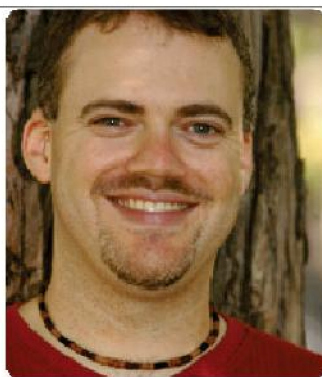


Bé

DU NOUVEAU AU CONSEIL D'ADMINISTRATION



Walter Dubé



Carl Dubé

nale ont proposé la candidature de Sylviane Dubé au moment de l'assemblée générale. Nous avons alors senti son hésitation, mais ce n'était pas le moment de débattre longuement de la question et elle a accepté. Quelques jours plus tard, elle a avisé le président qu'elle préférerait continuer à œuvrer, comme par le passé, dans des mandats à court terme pour l'Association, mais qu'elle ne souhaitait pas occuper cette fonction officielle. Le comité directeur a alors suggéré au président, Walter Dubé, de représenter sa régionale et il a accepté. Finalement, suite au départ de François en mai dernier, le conseil d'administration a décidé de recruter récemment un directeur dans la région Abitibi-Témiscamingue et Outaouais pour compléter ses effectifs. Nous sommes heureux d'annoncer la nomination de Jean-Claude Dubé, membre de l'ADA depuis 2005, qui complètera le mandat de François.



Jean-Claude Dubé

Contrairement à l'assemblée générale tenue à Rimouski en octobre 2007, au cours de laquelle tous les membres du conseil d'administration dont les mandats arrivaient à échéance furent reconduits dans leurs fonctions, l'année 2008-2009 se vit sous le signe du changement. Depuis la tenue de l'assemblée générale de juillet 2008, le conseil

d'administration a accueilli trois nouveaux directeurs: Carl Dubé de Montréal, Walter Dubé de Québec et Jean-Claude Dubé d'Ottawa.

Colette Dubé nous avait prévenu de son intention de céder son poste à la relève. Le comité directeur a sollicité la candidature de Carl Dubé, jeune membre de la région Montréal-Laval-Laurentides-Lanaudière, pour lui succéder. Il a accepté et fut élu sans opposition. Yolande Dubé, qui représentait la régionale de Québec au conseil d'administration, avait également manifesté le désir de céder son poste dès le début de mai. Selon la procédure actuellement en vigueur, deux représentants de la régio-

Sommaire

Mot du président.....	2
Bilan des activités et projets de l'Association 3-4	
Rivière-Ouelle: un lieu de mémoire	4
Le membership.....	5
Les Dubé de Saint-Pacôme et les multiples Marie Lévesque: le cas de Montézuma Dubé.....	6-13
L'appel du large	14-19
La BBC chez Pauline Dubé	19
L'Univers de Ginette Leblond	20
Bienvenue à Alexie et William	20
L'Encyclopédie des Antiquités du Québec	21
Bienvenue à Gabriel	21
Salon de généalogie de Grand-Sault	22
En mémoire de Julien Dubé, Anne-Marie Dubé, Wilfrid Bédard, Mariette Dubé	22-23
Album du rassemblement 2008	24
Rassemblement annuel 2009 à Gatineau.....	24